

『충남대학교 사회맞춤형 산학협력선도대학(LINC+) 육성사업』 계획

충남대학교 LINC+ 사업 철학

세계로 도약하는 대한민국 대표대학 **Jump CNU**

1. LINC+사업을 통한 충남대학교의 변화: 대학 구조 및 역할 변화 인식



2. LINC+ 추진 철학

● **비전:** 미래 지능정보화사회를 선도하는 글로벌 수준의 산학협력 고도화와 맞춤 인재양성을 통한 지역사회 및 국가 혁신에 기여

● **목표:** 사회맞춤형 산학협력체제 구축을 통한 일자리 창출 및 기업경쟁력 강화

● **LINC+ 차별화 추진방향**

- 학부 중심 ⇒ 교수 및 대학원생 중심의 기술혁신형 창업 중점, 관련 지원 제도 마련
- 일방형 ⇒ 쌍방향, 공급자 중심 ⇒ 수요자, 고객 중심 기업지원체제 고도화 (원스톱 토탈케어 서비스)
- 제조업, 공학 중심 ⇒ 인문·사회·예술·콘텐츠 및 서비스 융합 분야로 확대
- 산업체, 링크 참여학과 중심 ⇒ 지역사회문제 해결과 비참여학과·비링크대학으로 확산 추진
- 저비용 고효율 다변화된 글로벌 프로그램 운영
 - 미주 일변도에서 제3세계 신흥시장 개척 (중국, 동남아시아, 아프리카, 중앙아시아 등)
 - MOOC, 온라인 마켓플레이스 등 온라인 플랫폼 및 인바운드 유학생, 한인 네트워크 적극 활용

● **LINC+ 특성화 추진전략**

- 특성화 분야: 의약바이오융합, 에너지융합, 국방ICT융합
- 특성화 전략: 특성화 분야 산업체 ⇒ 지자체, 대덕연구개발특구 연구기관, 군 관계 기관 협업



I. VISION

1. 산학협력 발전계획의 적절성



● 산학협력 중장기 발전계획 수립 (pp.12~13)

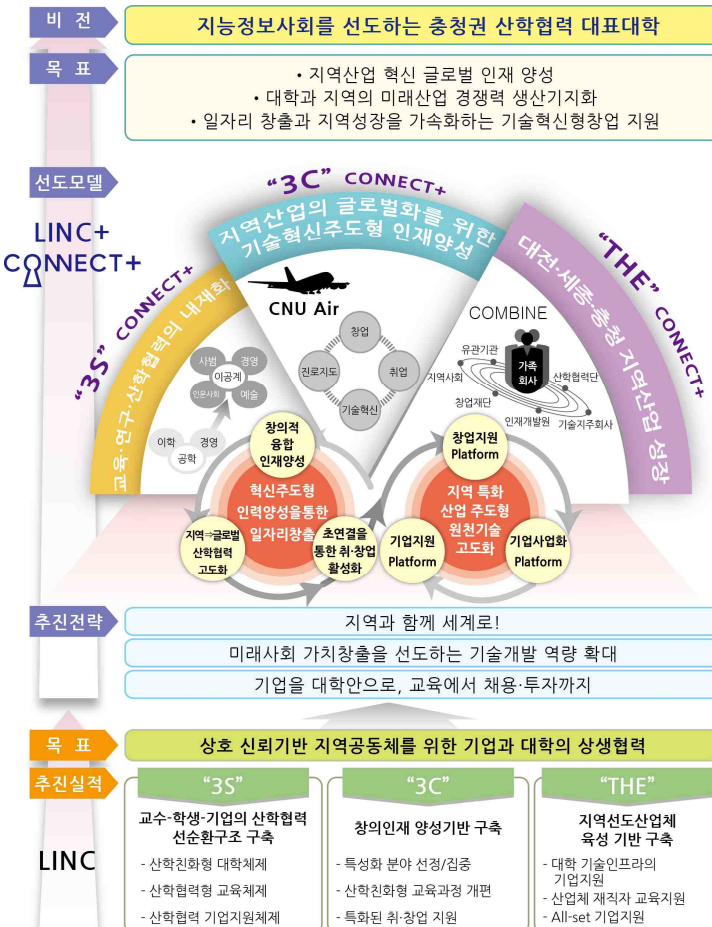
- 산학협력이 구체화되고 강화된 대학 중장기 발전 계획(2025+)과 연계하여 산학협력단 중심 산학협력 중장기 발전계획 수립

● 산학협력 중장기 발전계획 수립 체계

- 학내 구성원 의견 수렴 (CNU FORUM), 학내의 수요조사, 산학협력발전계획 컨설팅 등을 통해 장기 발전계획 방향 설정
- 산학협력 관련 모든 학내 조직(산학협력단, 인재개발원, 국제교류본부 등)과의 연계를 통해 산학협력 중장기 발전계획 수립

● 산학협력 지속가능 발전계획

- 산학협력 중장기 발전 계획에는 대학의 재정 자립도 향상을 위한 다양한 추진 전략 포함
- 특히, **기술지주회사**, **창업재단**을 포함하는 R&D 환류체계는 산학협력을 통한 대학 재정 자립에 이바지할 것으로 기대됨



● LINC+ 선도모델 개발 (p.21)

- 산학협력 중장기 발전계획 수립시 확인된 학내의 니즈를 기반으로 LINC+ 추진전략 수립
- ① **지역과 함께 세계로!**
- ② **미래사회 가치창출을 선도하는 기술개발 역량 확대**
- ③ **기업을 대학 안으로, 교육에서 채용·투자까지**
- 기존 LINC 사업의 연속성을 확보하고, 한계점 분석을 통한 개선 방향 도출

● 산학협력 선도모형(CNU CONNECT+)

- 미래 지능정보기술 기반 산업으로의 변화를 대비하기 위해 대전·세종·충청의 주력 산업에 지능정보기술을 접목한 기술혁신형 산업 성장이 가능한 산학협력체계 구축
- LINC사업을 통해 대내외적 산학협력 추진 기반 마련 ⇒ LINC+사업을 통해 “지능정보사회를 선도하는 충청권 산학협력 대표대학” 비전 실현을 위한 선도모형 개발

- ① 충청권 기업과의 동반성장 및 지역산업에 필요한 혁신 글로벌 인재 양성
- ② 대학의 우수한 인적자원과 기술력을 기반으로 한 대학과 지역의 미래산업 경쟁력 생산 기지화
- ③ 일자리 창출과 지역 성장을 가속화하는 기술혁신형 창업 지원

● 타 재정지원사업과 연계를 통한 시너지 창출 (pp.30~33)

2. 산학협력 성과관리 계획의 적절성 ((핵심) pp.36~46, (자율) pp.47~48)

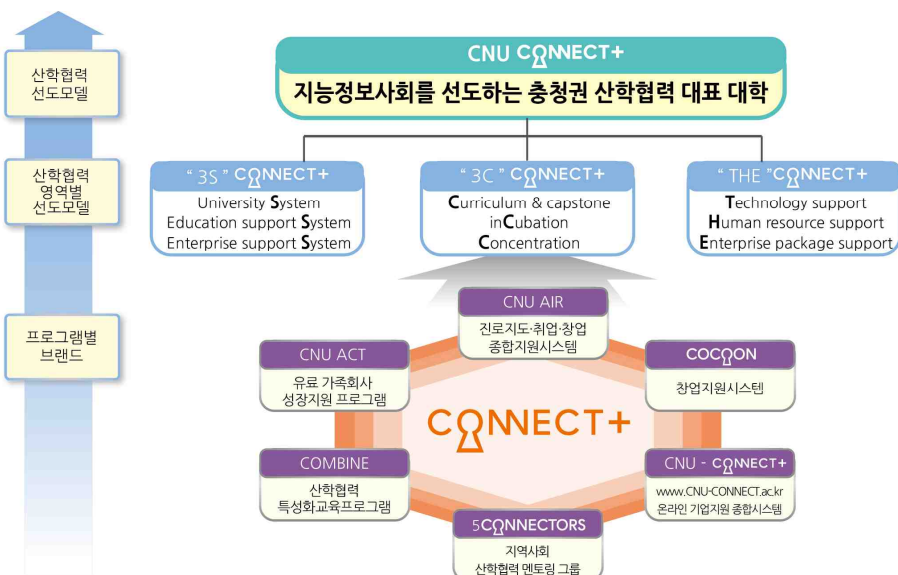
	지표명(단위)		기준값	1차년도	5차년도	비고
핵심성과지표	취업률(%)		64.6		69.6	p.37
	교수업적평가의 산학 협력 실적 실제 반영률(%)		99.2	100.0	120.0	pp.37~38
	산학협력중점교수 수(점)		7.5	7.5	7.5	pp.38~39
	산학협력 관련 정규직 직원 수(명)		64.0	65.2	67.4	pp.39~40
	현장실습이수학생비율(%)		14.4	15	19	pp.40~41
	캡스톤디자인 이수학생비율(%)		26.2	28	36	p.41
	공동 활용장비 활용기업 수(건)		431	453	519	p.42
	공동 활용장비 운영 수익금(천원)		994,184	1,209,211	2,277,359	
	교수1인당 산업체(지역연계) 공동연구 수(건)		0.44	0.47	0.74	p.43
	교수1인당 산업체(지역연계) 공동연구비(천원)		10,894	11,370	13,738	
	교수1인당 기술이전 건수(건)		0.204	0.225	0.379	pp.44~45
	교수1인당 기술이전 수입료(천원)		2,761	3,027	4,887	
	전방위 맞춤형 기업 (지역) 지원 건수(건)		282		493	p.45
자율성과지표	지역사회 혁신실적 건수(건)		70		108	p.46
	지역내 창업 활성화	지역 창업자수(명)	17	20	30	p.47
		창업동아리수(개)	42	45	53	
	대학의 지역사회 기여	교육 및 봉사(명)	8,193	9,832	16,354	p.48
		재정적 기여(천원)	1,138,992	1,172,992	1,319,468	
		사회기반시설(천원)	0	4,503,383	13,159,466	
	지역기업 쌍방향 협력	유료가족회사 수(개)	0	20	100	p.48
		유료가족회사 납입액(백만원)	0	20	100	

● 핵심 및 자율성과지표 설정

- All-set 기업지원 활성화를 위해 공동활용장비 및 전방위 맞춤형 기업지원의 목표를 공격적으로 설정
- 기술혁신기반 산학협력을 목표로 교수 기술이전 수입료 및 건수의 지속적인 향상 목표 설정
- 자율성과지표는 지자체와 공동으로 추진하여 달성효과 극대화 예정(대전·세종·충남과 정기 업무협의 진행)

● 충남대학교 산학협력 브랜드 창출 계획 (p.50~52)

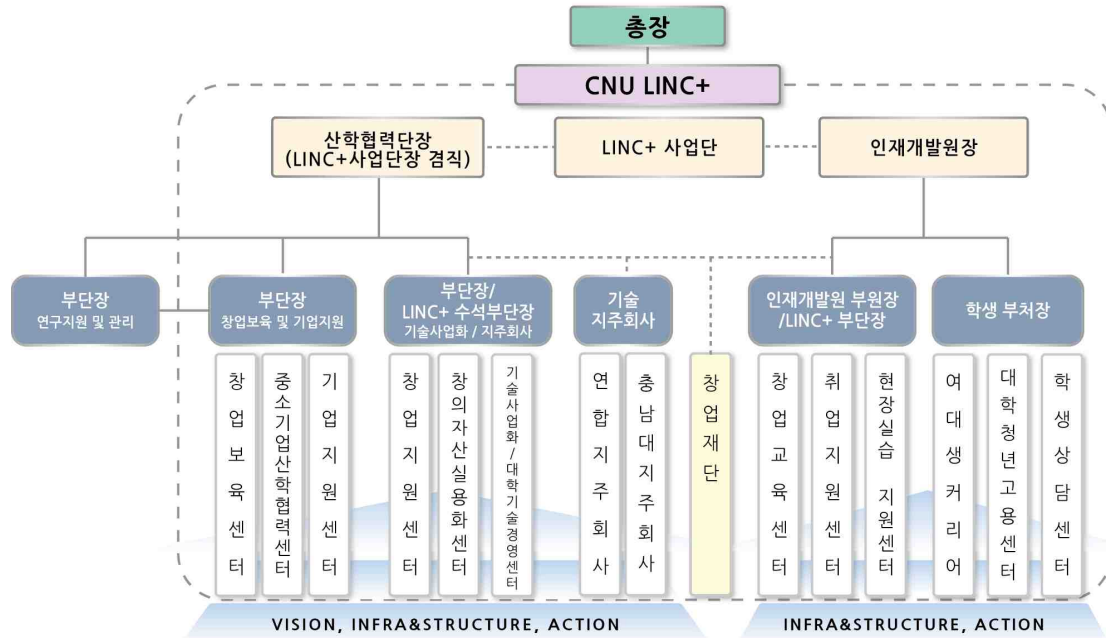
- 지능정보사회를 선도하는 산학협력 실현을 위해 목표 달성을 위한 기능들의 연계성과 통합성을 강조한 통합 CI(Corporate Image) CNU CONNECT+ 개발
- 충남대 산학협력 선도모델인 CONNECT+를 기반으로, 영역별 선도모델 『3S』, 『3C』, 『THE』CONNECT+ 및 취·창업, 기업지원, 특성화 프로그램 선도모델 개발
- 산학종합지원시스템(CNU-CONNECT+)을 기반으로 기존 충남대 선도모델을 체계화, 내실화



- CNU-CONNECT+: 온오프라인 원스톱 맞춤형 기업지원 서비스 제공
- COCOON: 지역주민, 학생 및 교원 창업지원 시스템
- CNU AIR: 진로지도, 취업, 창업 종합지원시스템
- CNU ACT: 가족회사 종합 관리 시스템
- COMBINE: 산학협력, 특성화 교육프로그램
- 5CONNECTORS: 지역사회 연계 산학협력 멘토링 그룹 (pp.51~52)

II. Infra & Structure

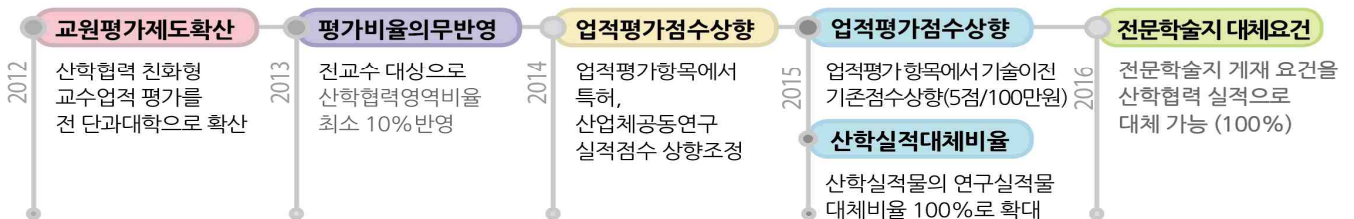
1. 산학협력 친화형 대학체제 구축



● 산학협력조직 안정화 및 성과관리 계획 (p.69, p.76)

- LINC사업단을 산학협력단이 발전적으로 흡수 ⇒ LINC사업의 성과를 대학 산학협력 총괄조직으로 내재화 (산학협력단장이 LINC+사업단장 겸직)
- 미래가치창출형 인재양성을 위한 취·창업교육센터, 현장실습지원센터 등 핵심조직을 인재개발원 소속으로 일원화하고, 총괄책임자인 부원장이 LINC+사업 부단장을 겸직
- 이를 통해 LINC+ 업무가 곧 산학협력단의 업무, 인재개발원의 업무로서 인식됨으로써 조직 내·외의 자율적인 업무협조를 이끌어 낼 수 있음

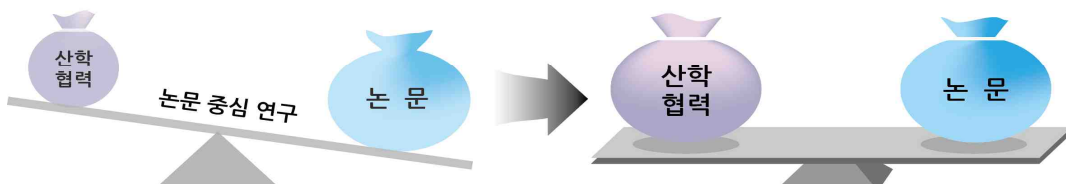
산학협력 친화형 대학체제 개편



● 교원업적평가의 산학협력 실질 적용 및 확산 (p.84)

- 산학협력친화형 교원인사제도는 학문 분야별 특성에 맞게 산학협력활동을 할 수 있도록 지원
- 산학협력친화형 교원인사제도를 통해 교원들의 산학협력활동 참여에 대한 동기부여
- 산학협력친화형 교원인사제도는 논문중심의 연구활동에서 연구결과를 산업계 및 지역사회에서 직접 적용하고 산업계와 지역사회의 발전에 기여할 수 있는 내용 중심으로 개편
- 산업계와 지역사회에 대한 기여는 지역 산업계의 기술고도화, 리쇼어링 진흥, 신산업 분야 창업을 통한 고용 확대 및 이를 통한 산학협력의 상생적 생태계 고도화

연구결과의 응용을 통한 신사업 창출



2. 산학연계형 교육 프로그램 운영 인프라 구축

● 산학협력 친화형 학사제도 운영 및 확산 (p.94)

- 기존 LINC사업 36개 학과 참여 ⇒ 학내 산학협력 확산을 위해 LINC+에서는 52개 학과로 확대 운영
- 산업체 수요에 맞는 인재양성을 강화하기 위해 캡스톤디자인, 인턴십 활성화 (학과 전공과목화 추진)
- 인문·사회·예술 계열에 적합한 제도 개선으로 학내 참여 조직의 확대
- 7학 1산제 시범운영을 통해 대학을 산학협력 친화형 체질로 개선 기회 마련
- 산학협력 우수교원에 대한 승진·승급의 특진사례 창출
- 학부생 위주의 창업교육 ⇒ 대학원생(실험실) 중심의 기술혁신형 창업활성화 지원
 - 대학원생의 창업강좌 수강 필수화, 교수 및 대학원생에 대한 창업 인센티브 제도 마련 등

참여조직

- LINC+ 참여조직 확대
- 36개 학과(학부 8,188명)
- 52개 학과(11,242명)

산학친화형 프로그램

- 현장실습, 캡스톤디자인 전공과목으로 제도 개선
- 교육과정개신위원회 참여를 통해 교육 질 개선
- 매뉴얼 등 체계 구축 - 산학혁신PD 운영

학사제도 유연화

- 집중이수제, 특별학기제, 7학1산제 운영
- 개정안 → 공정회 → 규정 개정
- 참여학과 확대
- 홍보를 통하여 자발적 참여 유도

창업진흥

- 창업현장실습, 창업휴학제, 실험실 창업 인센티브 제도 운영
- 홍보 및 설명회 개최
- 창업재단 운영
- 동문회/지역기업 등 연계

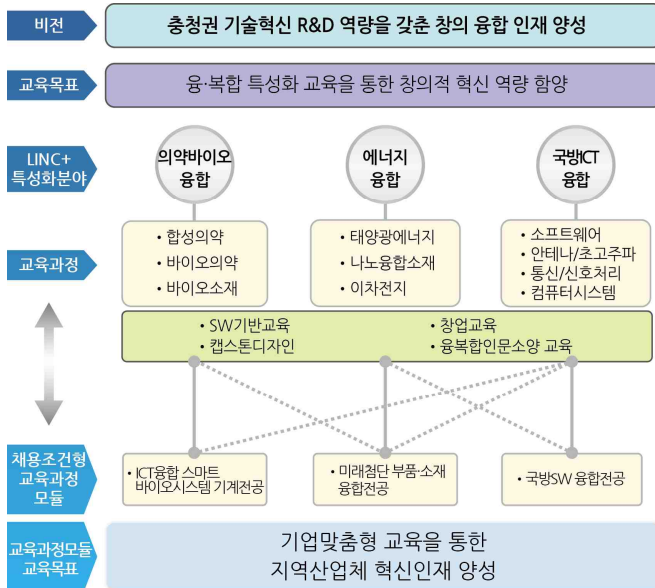


● 산학협력 친화형 학사제도 운영 지속가능성 확보 계획 (p.95)

항목	주요내용	지속성을 위한 개선 계획
학사제도 개편	• 전공 이수체계 개편 - 전공이수학점을 130학점으로 하향	<ul style="list-style-type: none"> • 지속적인 피드백을 통하여 보완 및 개선 • 수요·공급 미스매치 문제 해결
계약학과	• 채용조건형: 2개 학과 • 재교육형: 6개 학과	
기업맞춤형 트랙	• 채용조건형 하이닉스 반도체 트랙	
선취업·후진학	• 특성화 고등학교 졸업 후 3년 이상 재직자 교육과정 - 자유전공학부(리더십과 조직과학전공)	
학·연·산 협동과정	• 대덕연구개발특구 출연연 및 산업체와 협약을 통한 대학원 협동학위과정	<ul style="list-style-type: none"> • 현장실습 목표값 하향, 사전교육, 기업매칭, 기업의 표준 교안 제공, 철저한 피드백 등 현장실습 고도화 추진, 장기/글로벌 현장실습 강화 • 4학년 2학기를 산학협력학기로 지정 • 초기 2년: 캡스톤디자인 확산 및 내실화 • 평가 체계 구축을 통한 교과목 고도화 유도 • 사전필수 이수과정을 규정, 전문 멘토지원, 창업과제신청 등 종합운영계획 수립 • 성장단계별 맞춤형 창업지원 (인재개발원 창업공간 ⇒ 공동 BI ⇒ 용산동 창업지원센터) • 홍보, 활용사례 발굴 및 모니터링 • 실험실 기반 교수 및 대학원생 창업 유도 프로그램 운영 • 창업친화형 교수업적평가제도: 지도학생 창업실적 반영 등 • 창업실패 위험 분산을 위한 창업모델 개발 • 자본금 확보에 노력, 다양한 산학협력 프로그램의 성과를 평가 하여 우수한 아이템 지원
현장실습	• 학기제 및 계절제로 운영 • (신규) 계절제 현장실습 확산 - 7학 1산제	
캡스톤 디자인	• 프로젝트 기획 및 해법 제시를 통한 개발역량 강화	
창업진흥	<ul style="list-style-type: none"> • 창업동아리 • 창업현장실습제 - 창업초기 6개월간 회사 운영경험을 학점으로 인정 • 창업휴학제 - 창업 6개월 이후에도 계속 사업에 집중할 수 있도록 휴학 인정 • 창업재단 설립: 615.1백만원 	
기타	<ul style="list-style-type: none"> • (신규) 산학융복합전공 • (신규) 특별학기제, 집중이수제 	<ul style="list-style-type: none"> • 3개 산학협력교육과정 운영, 캡스톤디자인, 창업교과목, 창업 동아리, 현장실습 의무화 • 지원자가 방학기간 전공이수 가능토록 학사제도 유연성 확보

III. Action

1. 산학협력 친화형 교육 프로그램 운영



● 산학협력 친화형 교육과정 (p.146)

- LINC+사업은 특성화 분야로 충청권 선도전략 산업과 연계된 3개 분야를 선정
 - 충청권 선도산업 프로젝트('15년 종료)와 지역주력 산업 및 협력사업('15년 시작)을 견인할 수 있는 인력양성 3개 부전공 과정과 10개 트랙 과정 구축
- 충남대학교 특성화 교육과정 (COMBINE)
 - 학부+대학원과 연계된 교육과정으로 대덕특구 정부 출연연구소(출연연)와 연계되어 창의 R&D 역량을 갖춘 창의융합 연구인력 양성을 최종 목적으로 함
 - 전 교육과정에 COMBINE 특성화 분야 산업체 강의 참여 30%(5주/15주) 의무화
- 향후 특성화 교육과정과 연계한 기술인증제 및 사회맞춤형 교육과정 모델 확대

산학협력 친화형 교육과정과 취·창업 프로그램	내 용	비고
7학1산 학사제도 운영	<ul style="list-style-type: none"> 8학기 중 7학기는 대학에서 마지막 학기인 4학년 2학기는 의무적으로 장기현장실습으로 운영 	p.96
CNU-MIC (Mentoring-Internship-Capstone) 프로그램	<ul style="list-style-type: none"> 현장실습과 캡스톤디자인을 연계한 산학연계 교육과정 강화 - 학기중 산업체 인사의 사전교육(멘토링) ⇒ 준비된 인턴십 학생 파견 - '현장실습'중 발견한 직무상 문제 ⇒ '캡스톤디자인'과제로 연계, 취·창업으로 연결 인문·사회·예술계열 학생과 경영 및 이공계열 학생의 융합 팀 구성을 유도하여 융합적 문제해결 경험 기회 제공 	p.131
캡스톤디자인 연계 지식재산권 교육	<ul style="list-style-type: none"> 캡스톤디자인을 통하여 창출되는 우수 아이디어 ⇒ 특허출원 지원 등록되는 특허 ⇒ 학생창업, 기업지원 및 기술이전 등에 활용, 사업화에 도움이 될 수 있는 방향으로 이용될 수 있도록 유도 	p.132
산학혁신 PD교수제도 운영	<ul style="list-style-type: none"> 학과별 산학혁신 PD 교수가 취·창업을 총괄 ⇒ 학과 및 단과대학 중심으로 취·창업지원 강화 (산학혁신 PD 성과 ⇒ 교원업적평가 반영) 	p.136
학생경력통합관리시스템 개발 및 운영	<ul style="list-style-type: none"> 성적증명서 등에 재학생의 취·창업 활동과 수상 내역 등이 기재될 수 있도록 하여 재학생들의 취·창업을 위한 비교과 활동 독려 	p.138
기타 산학협력 친화형 교육 운영	<ul style="list-style-type: none"> 채용연계형 주문식 교육과정(계약학과) 운영 대학-산업체 공동 학생 선발, 교육과정 개발·운영 및 수업을 진행하고 졸업생 채용, 연구역량 강화까지 협력하는 사회맞춤형학과 운영 기업이 요청하는 교과목을 개설하고, 지도교수와 기업이 함께 학생을 지도하는 교육을 통한 우수학생의 해당기업 취업 연계 강화 	p.130
사회적 수요 기반 산학협력 교육과정 운영	<div> <div> 수요발생 <ul style="list-style-type: none"> 지역산업 여건변화 산업기술 등 환경변화 기업의 인력양성 요구 </div> <div> 의견수렴 <ul style="list-style-type: none"> 수요자 요구분석 산업체 설문 재학생 설문 재학생진로조사 강의평가 졸업생 설문 산업동향분석 지역산업분석 국가산업정책분석 학내의견수렴 </div> <div> 교육과정개편 <ul style="list-style-type: none"> 전공교육 교육과정신설 Co-op 강화 교양교육 이수체계개편 </div> <div> 교육과정심의 <ul style="list-style-type: none"> 교육과정심의 관력규정개정 전산입력 및 편람인쇄 수강신청홍보 교육과정운영 </div> </div> <p>지역산업, 기업 기업체, 연구소, 학생 교육과정위원회 학사운영위원회, 학사지원과</p>	p.126

2. 지역사회 및 기업과의 산학협력 활동



● 지역 및 기업과의 쌍방향 산학협력 활동 (p.156)

- 대학 내 온라인(www.CNU-CONNECT.ac.kr), 오프라인(5CONNECTORS) 교류 및 협력 전담창구 설치와 다양한 인프라를 활용한 대학 주도형 산학연관 협력
- 지역기업의 글로벌화를 위한 All-set 지원 및 상호이익을 목표로 한 쌍방향 협력을 통한 지역사회 공헌 플랫폼 구축
- 1회성, 보여주기식 행사를 지양하고 지역사회와의 지속가능한 산학협력의 교류의 장 확대

● 지역 및 기업과의 쌍방향 산학협력 활동 (p.156)

전략	LINC	LINC+
지역사회 활용 산학협력 지원시스템 구축	<ul style="list-style-type: none"> • 충청권 공동기술지주회사 설립 • 충청권 산학협력중개센터 참여 • 대덕특구 은퇴과학자 멘토단 운영 	충청권 공동기술지주회사 활성화 퇴직과학자 멘토단 확대 운영 (시니어 일자리 창출)
지역사회 의견을 반영한 산업체 지원 프로그램 개발	<ul style="list-style-type: none"> • All-set 기업 지원 • 재직자 교육 프로그램 • 교과과정 개편 	All-set 기업 지원 확대 운영 재직자 교육 프로그램 확대 운영
지역사회와 충남대학교 간의 소통의 장 확대	<ul style="list-style-type: none"> • CNU-LINC포럼 개최 • CNU-LINC위원회 개최 • WTA 행사 참여 • 충청권 LINC사업 대학의 실무자 교류 	CNU-LINC+포럼 운영 내실화 - 우수가족회사, 산학혁신PD와의 교류 정례화 CNU-LINC+위원회 운영 내실화 - 지역유관기관과의 교류 활성화 및 내실화

● 내실화된 지역 연계 및 가족회사 지원 프로그램 운영

- 산학융합시스템 기반 On/Off-line 기업지원 종합 플랫폼을 통한 지역산업 연계 프로그램 운영
- 기존 매출 규모에 따른 가족회사 분류가 아닌 쌍방향 협력이 강조된 충남대 **유료가족회사 프로그램 (CNU-ACT)** 운영 및 이를 통한 맞춤형 기업지원 강화

전략	LINC	LINC+
충남대학교 조직의 체계적인 개편을 통한 산학협력 고도화	<ul style="list-style-type: none"> 산학협력 총괄 대외협력부총장제 신설 산업체 수요에 부응하는 학사조직개편 	산학협력단 조직 확대 개편
		인재개발원 조직 개편
		산학혁신PD 운영
		산학협력단과 인재개발원의 LINC+사업단 협력 운영
우수 자원을 활용한 기업 지원	<ul style="list-style-type: none"> 산업체 기술지도 애로기술개발지원 산학공동기술개발과제 All-set 기업지원 재직자교육 프로그램 기술사업화지원 	산업체 기술지도+
		애로기술개발지원+
		산학공동기술개발과제+
		All-set 기업지원+
		재직자교육 프로그램+
		기술사업화지원+
기업과 대학에서의 산학협력 공감대 형성	<ul style="list-style-type: none"> 뉴스레터 발간 산학협력협의회 운영 학과장 및 조교 교류회 실시 신규 가족회사 설명회 개최 동문창업기업 CEO 네트워크 구축 	미래융합산업 분야별 산학협력협의회 운영
		특성화분야별 산학협력협의회 운영
		학과장 및 조교 교류회 활성화
		신규 가족회사 설명회, 유료 가족회사 운영
		CNU-동문창업기업 CEO 모임(백마클럽) 활성화
대학의 중개자 역할 확대	<ul style="list-style-type: none"> 산학협력단/LINC 홈페이지 운영 산학협력단/LINC사업단 교류 간담회 기업지원센터 기능 강화 	산학융합시스템을 통한 홈페이지 및 창구 단일화
		산학협력단에 LINC+사업단 내재화
		기업지원센터의 원스톱 매치메이킹 기능 강화
맞춤형 기업 지원	<ul style="list-style-type: none"> 가족회사: 946개, 우수가족회사: 436개 가족회사 등급화(L1,L2,L3)/단계별 지원 	가족회사 관리 및 지원 프로그램 보완
		우수가족회사 제도 운영

● 유료가족회사 기반 우수 가족회사 맞춤형 지원제도 (CNU-ACT) 확대 운영 (p.167)

- 대전 중심의 가족회사 지원 ⇒ 대전·세종·충청권 소재 가족회사 지원으로 확대, 다변화
- 특성화 분야별 또는 학과별 산학협력협의회 운영을 통한 가족회사 참여 유도
- 유료가족회사의 지속적인 발굴 육성을 통한 쌍방향 협력 강화

● 산학공동기술개발과제 자율화, 다양화 및 대형화 (p.168)

- LINC사업의 산학공동기술개발과제는 산업체 혁신기술 개발 및 기술이전 측면에서 의미 있는 성과를 거둬에 따라 LINC+에서 산학공동기술개발과제를 확대·운영하고자 함
- 기술혁신형 산학협력 우수인력 양성을 위해 대학원생의 기업연계형 캡스톤디자인, 현장실습, 취업 연계 등을 산학공동기술개발과제 참여 기업이 제공토록 함

구분	LINC	LINC+
분야	- 이공 분야 중심	- 전 분야 (인문·사회·예술 분야 등 포함)
제안	- 규모만 자율 제안	- 기간, 규모, 형태 자율 제안
기간	- 일년제	- 다년제
규모	- 연간 총 5억, 과제규모: 4천만원 이하 제한	- 연간 총 8억, 과제규모: 과제별 자율 제안(과제 특성 고려)
형태	- 1기술-1기업-1교수	- 1기술-다기업, 1기업-다교수, 다기업-다교수
기업연계형 프로그램	- 대학원생의 과제 참여 미흡	- 대학원생 과제 참여, 기업연계형 캡스톤디자인, 인턴십, 취업으로 연계 유도

● 학·내외 LINC+ 비참여 대학 산학협력 체계 공유 및 확산(pp.188~191)

- 대전·세종·충청 지역특화산업 및 주력산업체를 위한 지역산업분야 공동산학협력협의회를 구성 (공동산학협력협의회 관련 예산을 LINC 사업을 수행하는 대학교에서 지원)
- LINC+ 1단계(1~2차년도)의 경우 4개 전문대학원 포함 17개 단과대학, 52개 학과 참여, 2단계 학내 확산 통해 18개 단과대학, 60개 학과로 확대하고자 함
- 인문·사회·예체능 분야 등 비 공학계열에 적합한 성과지표 개발 (인문사회계열의 콘텐츠 사업화, 기업 사내 교육 지원, 통번역 서비스 등 분야 개발)

분 야	산학협력 확산 계획
인문계열 확산 계획	<ul style="list-style-type: none"> 인문학과 충청지역학 기반 고급 문화콘텐츠 인력양성 (디자인창의학과 공동) 아시아비즈니스학과 등 융복합 연계전공을 통한 인문학적 소양과 글로벌 역량 함양 교육 인문학 기반의 산업화 기여 (게임 스토리텔링 등)
예술계열 확산 계획	<ul style="list-style-type: none"> 클래스 셀링(Class Selling) 중심의 적극적 산학협력 체계 마련 충남대 D-School 오픈 디자인 실무 맞춤형 잡 콘서트(Job Concert) 실시 디자인 해커톤(Hackathon) 캠프 개최 지역사회를 위한 링크 디자인 재능기부 실시 디자인 플리마켓(Flea Market) 개설 링크 창의학습제 및 융복합 연계전공 활성화
사범계열 확산 계획	<ul style="list-style-type: none"> 중등단계 산학협력을 통한 학생들의 직업 전망 확대 교육기관과 산업체 간의 자발적인 산학협력 네트워크 형성
보건계열 확산 계획	<ul style="list-style-type: none"> 산업체의 범위를 임상병원과 지역사회보건기관으로 확대 캡스톤디자인 및 백마인턴십 연계를 통한 산학협력 경험 확대
문제 중심의 분야간 융복합 확산 계획	<ul style="list-style-type: none"> 인문·사회·예술 계열의 캡스톤디자인, 경영·이공 계열과 연계 운영 인문·사회·예술 계열의 창업교육 및 창업동아리 참여를 통한 산학협력 확산 인문·사회·예술 계열 학생들의 융복합 연계 전공 참여 활성화 (매치메이킹 기능 제공)

● LINC 사업의 대학자율 프로그램의 체계적 지원으로 대학 차원의 산학협력 선도전략 프로그램 및 산학협력 기반확충 프로그램 운영 (p.195)

구 분	목 표	내 용
산학협력 선도전략 프로그램	산학협력 경쟁력 제고를 위한 핵심역량 강화 프로그램	<ul style="list-style-type: none"> 산학협력 역량 확충 및 내재화 프로그램 운영 (Global-CONNECT+) - 대학(원)생, 교직원 단계별 글로벌 산학협력 역량 강화를 위한 프로그램 글로벌 산학협력 플랫폼 구축 - 인턴십, 지역기업 마케팅 지원 등 글로벌 산학협력 지원 플랫폼 구축 프로그램 지역산업 선도 기술혁신 인력 양성 프로그램 운영 - 대학원생 중심의 기술인증제, 창업, 기술사업화 선도 인력 양성 프로그램 대전·세종·충남 산학협력 HUB 구축 프로그램 운영 - 대전·세종·충남 연합 산학협력협의회 운영 (지자체·행정·공공기관 참여)
산학협력 기반확충 프로그램	산학협력 공동인프라 구축을 통한 개방·공유·혁신 산학협력체제 마련	<ul style="list-style-type: none"> www.CNU-CONNECT.ac.kr: 기업지원·기술창업·지역사회협력 종합지원시스템 구축 www.CNU-AIR.ac.kr: 진로지도·취업·창업 종합지원 시스템 구축 COCOON LOUNGE: 기술창업·학생창업·캡스톤디자인 종합지원센터 LINC FESTIVAL: 산학협력 확산을 위한 산·학·연·관 종합 성과 공유 공동실험실습관: 지역기업의 기술 지원을 위한 공동실험실습관 공유·개방 공학교육실습관: 캡스톤디자인·창업 지원을 위한 특화 시설 지원 창조학술정보관(도서관): 교직원, 학생, 가족기업, 지역사회를 위한 복합교육문화공간

V. 예산수립 계획의 적절성

세계로 도약하는 대한민국 대표대학 **Jump!CNU**

(단위: 백만원, %)

구 분	세 부 사 업	1차년도		2차년도		3차년도		4차년도		5차년도		비고
		국고	비율	국고	비율	국고	비율	국고	비율	국고	비율	
Vision	① 산학협력 발전계획	570	11.4	570	11.4	570	11.4	570	11.4	570	11.4	-
	② 산학협력 성과관리 계획	120	2.4	120	2.4	120	2.4	120	2.4	120	2.4	-
Infra & Structure	③ 산학협력 친화형 체제구축	200	4	200	4	200	4	200	4	200	4	-
	④ 산학연계형 교육프로그램 운영 인프라 구축	850	17	800	16	750	15	700	14	650	13	4% ↓
Action	⑤ 산학협력 친화형 교육 프로그램 운영	920	18.4	940	18.8	960	19.2	980	19.6	1,000	20	1.6% ↑
	⑥ 지역사회 및 기업과의 산학협력 활동	1,340	26.8	1,370	27.4	1,400	28	1,430	28.6	1,460	29.2	2.4% ↑
⑦ 대학사업비		1,000	20	1,000	20	1,000	20	1,000	20	1,000	20	-
합 계		5,000	100	5,000	100	5,000	100	5,000	100	5,000	100	-

● 예산수립의 적절성 (pp.196~200)

- 예산규모: 참여학과 학부생 및 대학원생(13,464명) 및 참여교수(623명) 기준 일인당 350,000원
- 예산배분: 지역사회 연계 산학협력 인재양성 35.4%, 산학협력지원 26.8%, 인프라 구축 및 운영비 37.8%
- 대응자금확보: 학교 대응자금 (3억), 대전시 대응자금 (1.5억)
- 타 재정지원사업과의 중복방지 및 시너지 창출 (정부재정충괄지원단 주관 타 사업단장과의 연석회의 정례화)

충남대학교 LINC+ 추진 의지

세계로 도약하는 대한민국 대표대학 **Jump!CNU**

LINC+ 지원 계획

- LINC+ 사업단 = 산학협력단+인재개발원
- LINC+ 대응자금 지원 : 3억원 (인건비 50%, 취·창업/특성화 인력양성 50%)
- 학생창업재단 지원 : 6.1억원 (창업기금 5억원) 확보, 대전시 대응자금 확보 : 1.5 억원
- 세종시 산학융합지구, 내포캠퍼스 산학협력 중심 캠퍼스로 육성

LINC+를 위한 학교의 의지

- 산학협력단장-링크사업단장 겸직
 - 충남대학교 산학협력 총괄
- 산학협력 친화적 대학보직자 구성
 - 총 장 : 前 대외협력부총장
 - 교학부총장 : 前 LINC사업단장, 산학협력단장
 - 대외부총장 : 前 기획처장
 - 학생부처장 : 前 LINC사업부단장
 - 산단부단장 : 前 LINC사업부장

- ▶ 산학협력 중요성에 대한 인식 확고
- ▶ 산학협력 활성화를 통한 재정자립화
- ▶ 글로벌 산학협력 No. 1 국립대학 !!